



# HHGG Schal KAL 2021 Muster 2

von Wilde Engel stricken



Der Hamburger Garn Gang ist die erste Veranstaltung seiner Art in Hamburg. 2021 haben sich 8 Woll-Einzelhändler mit insgesamt 10 Geschäften zusammengeschlossen, um ein ganz besonderes Event auf die Beine zu stellen. Um dir die Wartezeit etwas zu verkürzen, hat sich jeder Laden ein Muster ausgedacht, die nach und nach veröffentlicht werden. Bis zum Start des HHGG hast du dann entweder deinen HHGG-Schal fertiggestellt und er dient als Erkennungsmerkmal der Hamburger Garn-Gänger. Wenn du ihn noch nicht fertig hast, ist es ein kleines, unkompliziertes Unterwegsprojekt für deine Wege zwischen den Geschäften. Viel Spaß mit Deinem HHGG-Schal.

## Material

### Garn

Jedes Garn in Zockenwollstärke mit ca. 400 - 450m pro 100g. Damit die Muster gut zur Geltung kommen, solltest du eine helle Farbe wählen. Für das Mittelmotiv ca. 30g und pro Schalreihe je ca. 100g also ca. 2g pro Muster.

### Nadeln etc.

Rundnadel 3mm, 100cm  
2 Maschenmarkierer  
1 Brief- oder Küchenwaage  
Stopfnadel zum Fädeln verühren

## Maschenprobe

10 x 10cm = 25 x 48

## Maße

Breite ca. 23cm, Länge ca. 180cm

## Anleitung

Die Maschenzahl bleibt gleich, die Position der Maschenmarkierer auch.

Der MM markiert den Übergang zwischen Rand in kraus rechts und dem Schalmuster, immer versetzen, wenn der MM auf der Nadel erscheint.

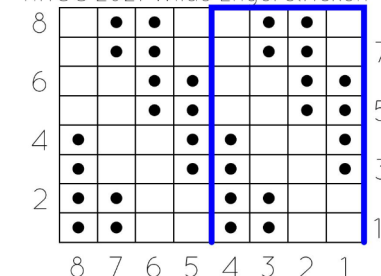
- R1 (HR) RM, 5re, \*2re, 2li, ab \* wdh bis MM, 5re, RM
- R2 (RR) RM, 5re, \*2re, 2li, ab \* wdh bis MM, 5re, RM
- R3 RM, 5re, \*1li, 2re, 1li, ab \* wdh bis MM, 5re, RM.
- R4 RM, 5re, \*1re, 2li, 1re, ab \* wdh bis MM, 5re, RM
- R5 RM, 5re, \*2li, 2re, ab \* wdh bis MM, 5re, RM
- R6 RM, 5re, \*2li, 2re, ab \* wdh bis MM, 5re, RM
- R7 RM, 5re, \*1re, 2li, 1re, ab \* wdh bis MM, 5re, RM
- R8 RM, 5re, \*1li, 2re, 2li, ab \* wdh bis MM, 5re, RM

Die Reihen 1 bis 8 wdh bis 25g verstrickt sind.

## Abkürzungen

<b>ans</b>	anschlagen
<b>abk</b>	abketten
<b>li</b>	linke Masche
<b>HR</b>	Hinreihe
<b>M</b>	Masche
<b>MM</b>	Maschenmarkierer
<b>R</b>	Reihe
<b>re</b>	rechte Masche
<b>RR</b>	Rückreihe
<b>RM</b>	Randmasche
<b>Ums</b>	Umschlag
<b>wdh</b>	wiederholen
<b>zus</b>	zusammen

HHGG 2021 Wilde Engel stricken



### Legende

- HR re, RR li
- HR li, RR re
- Mustersatz