



HHGG Schal KAL 2021 Muster 3

von PURPUR WOLLE



Der Hamburger Garn Gang ist die erste Veranstaltung seiner Art in Hamburg. 2021 haben sich 8 Woll-Einzelhändler mit insgesamt 10 Geschäften zusammengeschlossen, um ein ganz besonderes Event auf die Beine zu stellen. Um dir die Wartezeit etwas zu verkürzen, hat sich jeder Laden ein Muster ausgedacht, die nach und nach veröffentlicht werden. Bis zum Start des HHGG hast du dann entweder deinen HHGG-Schal fertiggestellt und er dient als Erkennungsmerkmal der Hamburger Garn-Gänger. Wenn du ihn noch nicht fertig hast, ist es ein kleines, unkompliziertes Unterwegsprojekt für deine Wege zwischen den Geschäften. Viel Spaß mit Deinem HHGG-Schal.

Material

Garn

Jedes Garn in Sockenwollstärke mit ca. 400 - 425m pro 100g, damit die Muster gut zur Geltung kommen, solltest du eine helle Farbe wählen. Für das Mittelmotiv ca. 30g und pro Schalseite je ca. 100g, also ca. 25g pro Muster.

Nadeln, etc.

Rundnadel 3mm, mind. 60cm
2 Maschenmarkierer
1 Brief- oder Küchenwaage
Stopfnadel zum Fäden vernähen

Maschenprobe

10 x 10cm = 32M x 48R

Maße

Breite ca. 23cm, Länge ca. 160cm

Anleitung

Die Maschenzahl bleibt gleich, die Position der Maschenmarkierer auch.

Der MM markiert den Übergang zwischen Rand in kraus rechts und dem Schalmuster, immer versetzen, wenn der MM auf der Nadel erscheint.

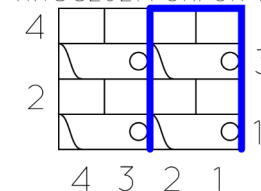
R1 (HR) RM, 5re, *1Ums, 2re, Ums über die 2 re M ziehen, ab * wdh bis MM, 5re, RM
R2 (RR) RM, 5re, alle M li bis MM, 5re, RM

Die Reihen 1 bis 2 wdh bis 25g verstrickt sind.

Abkürzungen

ans	anschlagen
abk	abketten
li	linke Masche
HR	Hinreihe
M	Masche
MM	Maschenmarkierer
R	Reihe
re	rechte Masche
RR	Rückreihe
RM	Randmasche
Ums	Umschlag
wdh	wiederholen
zus	zusammen

HHGG2021 PURPUR WOLLE



Legende



— Mustersatz