



HHGG Schal KAL 2021 Muster 5

von Handarbeiten Kaiser

Handarbeiten Kaiser

Wolle · Patchwork · Sticken



Der Hamburger Garn Gang ist die erste Veranstaltung seiner Art in Hamburg. 2021 haben sich 8 Woll-Einzelhändler mit insgesamt 10 Geschäften zusammengeschlossen, um ein ganz besonderes Event auf die Beine zu stellen. Um dir die Wartezeit etwas zu verkürzen, hat sich jeder Laden ein Muster ausgedacht, die nach und nach veröffentlicht werden. Bis zum Start des HHGG hast du dann entweder deinen HHGG-Schal fertiggestellt und er dient als Erkennungsmerkmal der Hamburger Garn-Gänger. Wenn du ihn noch nicht fertig hast, ist es ein kleines, unkompliziertes Unterwegsprojekt für deine Wege zwischen den Geschäften. Viel Spaß mit Deinem HHGG-Schal.

Material

Garn

Jedes Garn in Sockenwollstärke mit ca. 400 - 425m pro 100g, damit die Muster gut zur Geltung kommen, solltest du eine helle Farbe wählen. Für das Mittelmotiv ca. 30g und pro Schalseite je ca. 100g, also ca. 25g pro Muster.

Nadeln, etc.

Rundnadel 3mm, mind. 60cm
2 Maschenmarkierer
1 Brief- oder Küchenwaage
Stopfnadel zum Fäden vernähen

Maschenprobe

10 x 10cm = 34M x 48R

Maße

Breite ca. 23cm, Länge ca. 160cm

Anleitung

Jetzt geht es auf der linken Seite des Mittelmotivs weiter. Aus dem Rand 53M (ja, nicht 52 wie auf der anderen Seite) aufnehmen.

Der MM markiert den Übergang zwischen Rand in kraus rechts und dem Schalmuster, immer versetzen, wenn der MM auf der Nadel erscheint.

R1(RR) alle M li, dabei MM setzen nach RM + 6M und 6M + RM vor dem Reihenende

R2 (HR) RM, 6re, 1re, *Ums, 3re, auf der re Nadel die 1. der 3M über die nächsten beiden ziehen, ab * wdh bis 1 vor MM, 1re, 6re, RM

R3(RR) RM, 6re, alle M li bis MM, 6re, RM

R4 RM, 6re, *Ums, 3re, auf der re Nadel die 1. der 3M über die nächsten beiden ziehen, ab * wdh bis 1M vor MM, 1re, 6re, RM

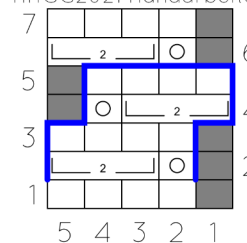
R5 RM, 6re, alle M li bis MM, 6re, RM

Die Reihen 2 bis 5 wdh bis 25g verstrickt sind. Alle M abk.

Abkürzungen

ans	anschlagen
abh	abheben
abk	abketten
Fh	Faden hinten
HR	Hinreihe
li	linke Masche
M	Masche
MM	Maschenmarkierer
R	Reihe
re	rechte Masche
RR	Rückreihe
RM	Randmasche
Ums	Umschlag
wdh	wiederholen
zus	zusammen

HHGG2021 Handarbeiten Kaiser



Legende:
 ■ Platzhalter, diese Masche wird nicht gestrickt
 □ RR II
 ○ Ums
 □ 2 □ 3re, dann die erste M über die beiden anderen ziehen
 — Mustersatz