



# HHGG Schal KAL 2021 Muster 4

von der Garntante



Der Hamburger Garn Gang ist die erste Veranstaltung seiner Art in Hamburg. 2021 haben sich 8 Woll-Einzelhändler mit insgesamt 10 Geschäften zusammengeschlossen, um ein ganz besonderes Event auf die Beine zu stellen. Um dir die Wartezeit etwas zu verkürzen, hat sich jeder Laden ein Muster ausgedacht, die nach und nach veröffentlicht werden. Bis zum Start des HHGG hast du dann entweder deinen HHGG-Schal fertiggestellt und er dient als Erkennungsmerkmal der Hamburger Garn-Gänger. Wenn du ihn noch nicht fertig hast, ist es ein kleines, unkompliziertes Unterwegsprojekt für deine Wege zwischen den Geschäften. Viel Spaß mit Deinem HHGG-Schal.

## Material

### Garn

Jedes Garn in Sockenwollstärke mit ca. 400 - 425m pro 100g, damit die Muster gut zur Geltung kommen, solltest du eine helle Farbe wählen. Für das Mittelmotiv ca. 30g und pro Schalseite je ca. 100g, also ca. 25g pro Muster.

### Nadeln, etc.

Rundnadel 3mm, mind. 60cm  
2 Maschenmarkierer  
1 Brief- oder Küchenwaage  
Stopfnadel zum Fäden vernähen

## Maschenprobe

10 x 10cm = 34M x 48R

## Maße

Breite ca. 23cm, Länge ca. 160cm

## Anleitung

Die Maschenzahl bleibt gleich, die Position der Maschenmarkierer auch.

Der MM markiert den Übergang zwischen Rand in kraus rechts und dem Schalmuster, immer versetzen, wenn der MM auf der Nadel erscheint.

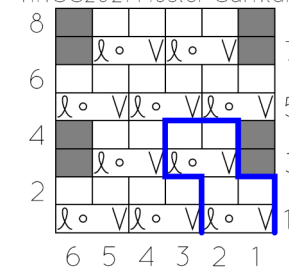
- R1 (HR) RM, 5re, \*1M abh Fh, 1re, 1 Ums, die abgeh.M über die re M und den Ums ziehen, ab \*wdh bis MM, 5re, RM
- R2 (RR) RM, 5re, alle M li bis MM, 5re, RM
- R3 RM, 5re, 1 re, \*1M abh Fh, 1re, 1 Ums, die abgeh.M über die re M und den Ums ziehen, ab \*wdh bis 1M vor MM, 1 re, 5re, RM
- R4 RM, 5re, alle M li bis MM, 5re, RM

Die Reihen 1 bis 4 wdh bis 25g verstrickt sind. Alle M abk.

## Abkürzungen

<b>ans</b>	anschlagen
<b>abh</b>	abheben
<b>abk</b>	abketten
<b>Fh</b>	Faden hinten
<b>HR</b>	Hinreihe
<b>li</b>	linke Masche
<b>M</b>	Masche
<b>MM</b>	Maschenmarkierer
<b>R</b>	Reihe
<b>re</b>	rechte Masche
<b>RR</b>	Rückreihe
<b>RM</b>	Randmasche
<b>Ums</b>	Umschlag
<b>wdh</b>	wiederholen
<b>zus</b>	zusammen

HHGG2021 Muster Garntante



### Legende

- Platzhalter, wird im Schal am Rand re gestrickt
- RR li
- ⊗ ◊ AbhreUmsüz

— Mustersatz