



# HHGG Schal KAL 2021 Muster 7

Wilde Engel stricken für Eydeler Handarbeiten



Wilde Engel stricken



Der Hamburger Garn Gang ist die erste Veranstaltung seiner Art in Hamburg. 2021 haben sich 8 Woll-Einzelhändler mit insgesamt 10 Geschäften zusammengeschlossen, um ein ganz besonderes Event auf die Beine zu stellen. Um dir die Wartezeit etwas zu verkürzen, hat sich jeder Laden ein Muster ausgedacht, die nach und nach veröffentlicht werden. Bis zum Start des HHGG hast du dann entweder deinen HHGG-Schal fertiggestellt und er dient als Erkennungsmerkmal der Hamburger Garn-Gänger. Wenn du ihn noch nicht fertig hast, ist es ein kleines, unkompliziertes Unterwegsprojekt für deine Wege zwischen den Geschäften. Viel Spaß mit Deinem HHGG-Schal.

## Material

### Garn

Jedes Garn in Sockenwollstärke mit ca. 400 - 425m pro 100g, damit die Muster gut zur Geltung kommen, solltest du eine helle Farbe wählen. Für das Mittelmotiv ca. 30g und pro Schalseite je ca. 100g, also ca. 25g pro Muster.

### Nadeln, etc.

Rundnadel 3mm, mind. 60cm  
2 Maschenmarkierer  
1 Brief- oder Küchenwaage  
Stopfnadel zum Fäden vernähen

## Maschenprobe

10 x 10cm = 34M x 48R

## Maße

Breite ca. 23cm, Länge ca. 160cm

## Anleitung

Für dieses Muster nimmst du eine Masche ab, so dass du wieder 52 Maschen auf der Nadel hast. Der MM markiert den Übergang zwischen Rand in kraus rechts und dem Schalmuster, immer versetzen, wenn der MM auf der Nadel erscheint.

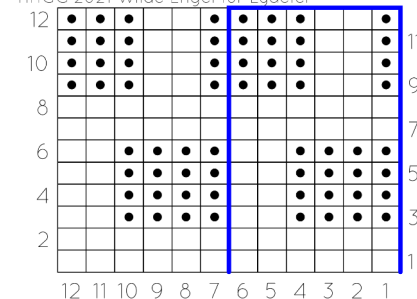
R1 (HR) RM, alle M re, RM  
R2 (RR) RM, 5re, 2 M zus stricken, 39re, 5re, RM  
R3 u. 5 RM, 5re, \*4li, 2re ab \* wdh bis MM, 5re, RM  
R4 und 6 RM, 5re, \*2li, 4re, ab \* wdh bis MM, 5re, RM  
R7 und 8 wie R1 und 2  
R9 und 11 RM, 5re, \*1li, 2re, 3li, ab \* wdh bis MM, 5re, RM  
R10 und 12 RM, 5re, \*3re, 2li, 1re, ab \*wdh bis MM, 5re, RM

Die Reihen 1 bis 12 wdh bis 25g verstrickt sind.

## Abkürzungen

<b>ans</b>	anschlagen
<b>abh</b>	abheben
<b>abk</b>	abketten
<b>Fh</b>	Faden hinten
<b>HR</b>	Hinreihe
<b>li</b>	linke Masche
<b>M</b>	Masche
<b>MM</b>	Maschenmarkierer
<b>R</b>	Reihe
<b>re</b>	rechte Masche
<b>RR</b>	Rückreihe
<b>RM</b>	Randmasche
<b>Ums</b>	Umschlag
<b>wdh</b>	wiederholen
<b>zus</b>	zusammen

HHGG 2021 Wilde Engel für Eydeler



### Legende

□ HR re, RR li — Mustersatz  
● HR li, RR re